

**SONDERRUNDSCHREIBEN**

Telefon +49 7231 14555-10

Telefax +49 7231 14555-21

info@bv-schmuck-  
uhren.de www.bv-  
schmuck-uhren.de**25.01.2019**

An die Mitglieder, die an der  
Umfrage teilgenommen haben

**Ergebnis der Wirtschaftsumfrage 2. HJ 2018 – Aussicht 2019 Schmuck + Uhren**

Sehr geehrte Damen und Herren,

für Ihre Teilnahme an unserer Umfrage zur Wirtschaftslage als wichtigen Bestandteil der statistischen Zahlenstruktur möchte ich mich bei Ihnen bedanken. Aufgrund der Struktur unserer Branche werden Unternehmen kleiner zwanzig Mitarbeiter vom statistischen Bundesamt nicht ausgewertet. Über sechzig Prozent unserer Verbandsmitglieder zählen zu diesem Bereich, daher ist das Umfrageergebnis ein wichtiger Hinweisgeber zur aktuellen Wirtschaftslage Schmuck + Uhren. Nachstehend erhalten Sie das Umfrageergebnis. Bei Rückfragen sind wir gerne für Sie da.

**Zu 1. Umsatzentwicklung**

Wie war die Umsatzentwicklung im zweiten Halbjahr 2018 im Vergleich zum Vorjahr (Fakturawert)?

<b>Umsatzentwicklung</b>	<b>Betriebsgröße unter 20 Beschäftigte</b>	<b>Betriebsgröße über 20 Beschäftigte</b>
>10%	12,50%	11,76%
>5-10%	25,00%	23,53%
gleich	43,75%	52,94%
<5-10%	12,50%	0,00%
<10%	6,25%	11,76%

Wodurch wurde die Umsatzentwicklung beeinflusst?

<b>Umsatzentwicklung beeinflusst durch</b>	<b>Betriebsgröße unter 20 Beschäftigte</b>	<b>Betriebsgröße über 20 Beschäftigte</b>
Zugewinn/Verlust wichtiger Märkte	77,78%	72,73%
Währungsveränderung	0,00%	0,00%
Edelmetallkurse	0,00%	18,18%
sonstige Gründe	22,22%	9,09%

Mit welcher Umsatzentwicklung im 1. Halbjahr 2019 rechnen Sie insgesamt im Vergleich zum Vorjahr?

	<b>Betriebsgröße unter 20 Beschäftigte</b>	<b>Betriebsgröße über 20 Beschäftigte</b>
Günstiger	7,69%	40,00%
Gleich	84,62%	33,33%
ungünstiger	7,69%	26,67%

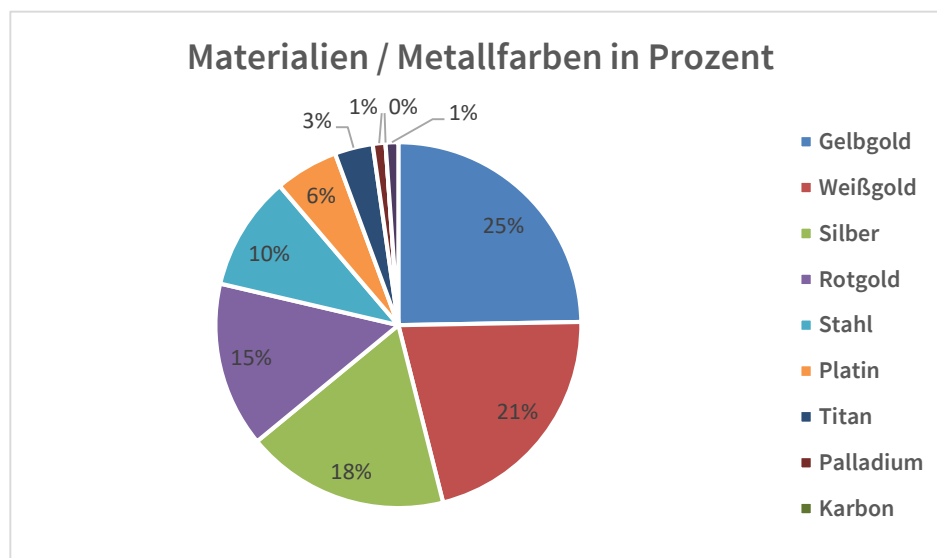
Mit welcher Umsatzentwicklung im 1. Halbjahr 2019 rechnen Sie im Inland im Vergleich zum Vorjahr?

	<b>Betriebsgröße unter 20 Beschäftigte</b>	<b>Betriebsgröße über 20 Beschäftigte</b>
Günstiger	20,00%	35,29%
Gleich	73,33%	41,18%
ungünstiger	6,67%	23,53%

Mit welcher Umsatzentwicklung im 1. Halbjahr 2019 rechnen Sie im Ausland im Vergleich zum Vorjahr?

	<b>Betriebsgröße unter 20 Beschäftigte</b>	<b>Betriebsgröße über 20 Beschäftigte</b>
Günstiger	13,33%	47,06%
Gleich	80,00%	35,29%
ungünstiger	6,67%	17,65%

Mit welchen Materialien und Metallfarben werden Sie im Jahr 2019 hauptsächlich Ihren Gesamtumsatz generieren?



## Zu 2. Beschäftigungssituation

Hat sich gegenüber 2018 die gegenwärtige Beschäftigtenzahl insgesamt verändert?

	<b>Betriebsgröße unter 20 Beschäftigte</b>	<b>Betriebsgröße über 20 Beschäftigte</b>
Erhöht	0,00%	29,41%
Unverändert	86,67%	64,71%
Verringert	13,33%	5,88%

Hat sich gegenüber 2018 die gegenwärtige Zahl der Auszubildenden insgesamt verändert?

	<b>Betriebsgröße unter 20 Beschäftigte</b>	<b>Betriebsgröße über 20 Beschäftigte</b>
Erhöht	0,00%	21,05%
Unverändert	22,22%	47,37%
Verringert	5,56%	15,79%
wir bilden (derzeit) nicht aus	72,22%	15,79%

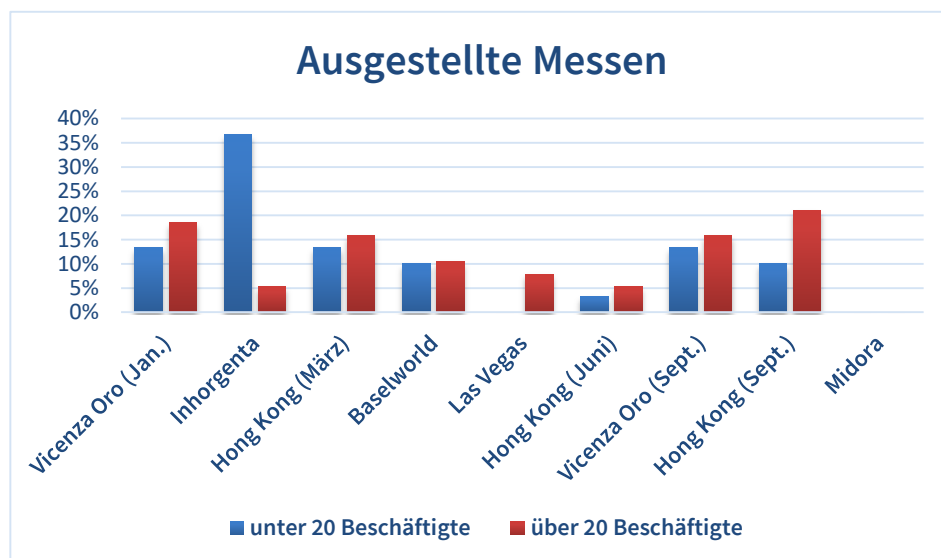
Rechnen Sie im 1. Halbjahr 2019 mit einer

	<b>Betriebsgröße unter 20 Beschäftigte</b>	<b>Betriebsgröße über 20 Beschäftigte</b>
Personalaufstockung	6,67%	11,76%
Personalreduzierung	0,00%	5,88%
Kurzarbeit	0,00%	0,00%
keine Änderung	93,33%	82,35%

## Zu 3. Messelandschaft

Auf welcher der folgenden Messen stellen Sie aus?

**Nach Betriebsgröße:**



**Gesamt:**

Baselworld	10,29%	Vicenza Oro (Sept.)	14,71%
Inhorgenta	19,12%	Las Vegas	4,41%
Vicenza Oro (Jan.)	16,18%	Hong Kong (Juni)	4,41%
Hong Kong (Sept.)	16,18%	Midora	0,00%
Hong Kong (März)	14,71%		

Bitte geben Sie die Rangfolge der für Sie wichtigsten Messen an:

<b>Platzierungen</b>	<b>Wichtigste Messen aller beteiligten Unternehmen</b>
Platz 1	Vicenza Oro (Jan)
Platz 2	Inhorgenta
Platz 3	Hong Kong (Sept)
Platz 4	Basel World
Platz 5	Hong Kong (März)
Platz 6	Vicenza Oro (Sept)
Platz 7	Hong Kong (Juni)
Platz 8	Midora
Platz 9	Las Vegas

Mit freundlichen Grüßen

**BV Schmuck + Uhren**

Dr. Guido Grohmann  
Hauptgeschäftsführer